

ការអនុវត្តន៍ល្អ សុវត្ថិភាពជណ្តើរ

ជណ្តើរអាចបង្កអោយមានគ្រោះថ្នាក់ ប៉ុន្តែការប្រុងប្រយ័ត្នសាមញ្ញមួយចំនួន អាចធ្វើអោយជណ្តើរកាន់តែមានសុវត្ថិភាពប្រសើរជាងមុន។ ធានាថាជណ្តើរមានទំហំធំល្មម ហើយមិនត្រូវដាក់របស់អ្វីអោយបាំងផ្លូវដើរ និងមិនរអិល ។ ជណ្តើរចាំបាច់ត្រូវតែមានទំហំធំគ្រប់គ្រាន់ សំរាប់ក្រុមមនុស្សច្រើននាក់ប្រើប្រាស់ ក្នុងករណីមានការជំរុញសក្តានុពលក្រោមអានុវត្តន៍ដូចជាករណីអគ្គិភ័យជាដើម ។

ការអនុវត្តន៍ល្អសំរាប់ជណ្តើរ

ជណ្តើរត្រូវមាន "ផ្ទៃ" ត្រឹម ដើម្បីការពារមនុស្សមិនអោយរអិល (រូបភាពទី១) ។

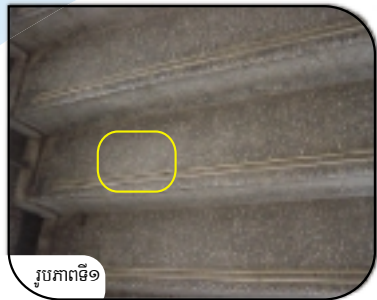
ជណ្តើរត្រូវមានទំហំធំគ្រប់គ្រាន់ ដើម្បីអោយការឡើងចុះងាយស្រួល និងធំគ្រប់គ្រាន់សំរាប់ទាំងការឡើង និងការចុះ (រូបភាពទី២) ។

ជណ្តើរត្រូវមានបង្កាន់ដៃជាជំនួយ (រូបភាពទី៣) ។

ធានាថាមានជណ្តើរគ្រប់គ្រាន់ ក្នុងករណីគ្រាន់អានុវត្តន៍ដូចជាគ្រោះអគ្គិភ័យជាដើម ។

ជណ្តើរចាំបាច់ត្រូវមានពន្លឺគ្រប់គ្រាន់ បើមិនដូចេ្នោះទេ កម្មករអាចជំពប់ជើងដួល និងរងរបួស ។

នៅពេលសង់ជណ្តើរ ជណ្តើរនីមួយៗគួរមានកំពស់ និងជំរៅដូចគ្នា ។



- អត្ថប្រយោជន៍:**
- ✓ ជណ្តើរដែលមានសុវត្ថិភាព ធ្វើអោយមានការងាយស្រួលឡើងចុះ ក្នុងករណីមានគ្រោះអានុវត្តន៍
 - ✓ កាត់បន្ថយគ្រោះថ្នាក់ ដែលកើតចេញពីការរអិល និងការធ្លាក់
 - ✓ បំបាត់ទំនាស់ភារៈពិជាន់មួយទៅជាន់មួយទៀត កាន់តែងាយស្រួល និងមានប្រសិទ្ធភាពជាងមុន

- តាមរបៀបណា:**
- ✓ បង្ហាញសេចក្តីណែនាំការអនុវត្តន៍ល្អខាងលើនេះ នៅពេលរោងចក្រកំពុងសាងសង់ថ្មី
 - ✓ ត្រួតពិនិត្យជណ្តើរ ថាវាបានបំពេញតាមសេចក្តីណែនាំការអនុវត្តន៍ល្អខាងលើនេះ ឬយ៉ាងណា
 - ✓ កែរលំអជណ្តើរដែលមានស្រាប់ ដើម្បីអនុវត្តសេចក្តីណែនាំការអនុវត្តន៍ល្អខាងលើនេះ

តំលៃ:

\$

\$ តំលៃទាប

\$\$ តំលៃមធ្យម

\$\$\$ តំលៃខ្ពស់

