

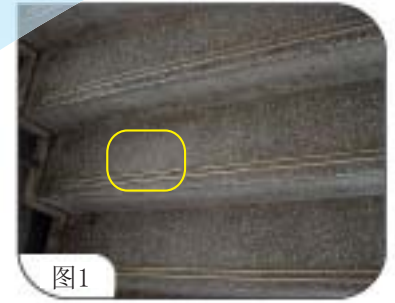
良好示范

阶梯的安全

阶梯有时是会有危险的，但简单地注意几个方面，既可以使阶梯变得安全。例如阶梯应该足够宽阔，没有任何物体的阻挡，也不能太光滑，阶梯要求足够宽大，是在一旦发生火灾，紧急疏散时，可以由许多人共同使用。

阶梯的良好示范

- 阶梯上应装有防滑的物品，踩上去不会滑倒（图1）。
- 阶梯应该够大，以便容易出入，同时也要足够宽以便同时可以双向往来（图2）。
- 阶梯应有扶手可依靠（图3）。
- 应确保有足够的阶梯，一旦火灾发生时，工人可以较为容易紧急疏散。
- 阶梯须有充足的照明，否则工人会绊倒受伤。
- 在建造阶梯时，每一台阶梯都应有相同的宽度和深度。



好处：

- ✓ 安全的阶梯易于在紧急疏散时使用。
- ✓ 减少因滑倒或跌倒而造成的意外受伤。
- ✓ 更容易并有效地将材料从一个楼层移往另一层楼。

如何进行：

- ✓ 当工厂在建设时，遵循上述指南。
- ✓ 检查阶梯，是否依照上述良好示范指南的标准建造。
- ✓ 重新修建阶梯，以达到上述良好示范的标准。

成本：

\$ - \$\$

\$ 低成本

\$\$ 中等成本

\$\$\$ 高成本